

Pobieranie i transport próbek do badań w kierunku grypy ptaków



**dr hab. Krzysztof Śmietanka, prof. nadzw.
Państwowy Instytut Weterynaryjny – Państwowy Instytut Badawczy w Puławach**

Puławy, 28.11.2016

Sesja naukowo-szkoleniowa dla pracowników Inspekcji Weterynaryjnej

II

(Akty, których publikacja nie jest obowiązkowa)

KOMISJA

DECYZJA KOMISJI

z dnia 4 sierpnia 2006 r.

zatwierdzająca podręcznik diagnostyczny dotyczący grypy ptaków, przewidziany w dyrektywie
Rady 2005/94/WE

(notyfikowana jako dokument nr C(2006) 3477)

(Tekst mający znaczenie dla EOG)

(2006/437/WE)



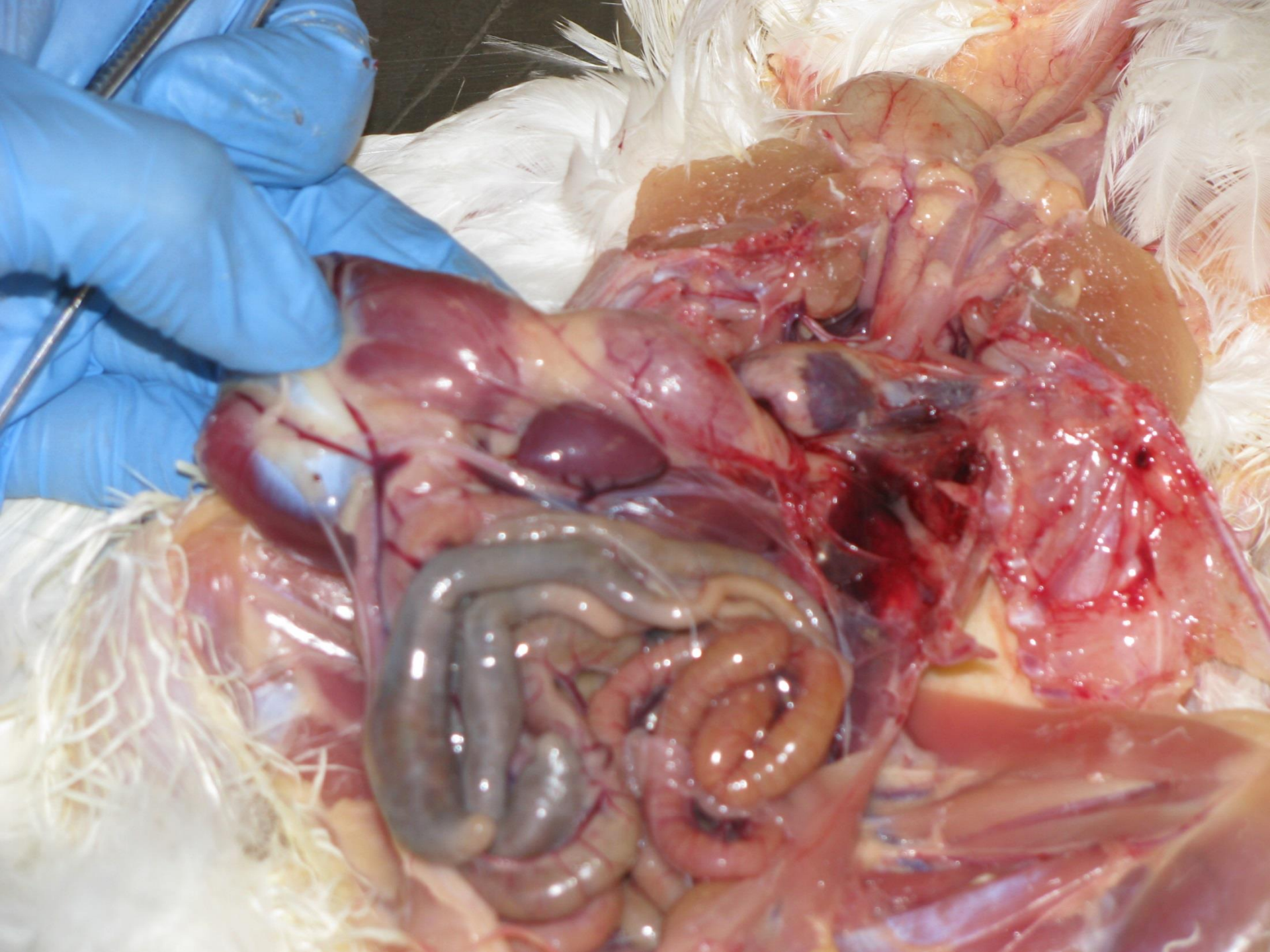


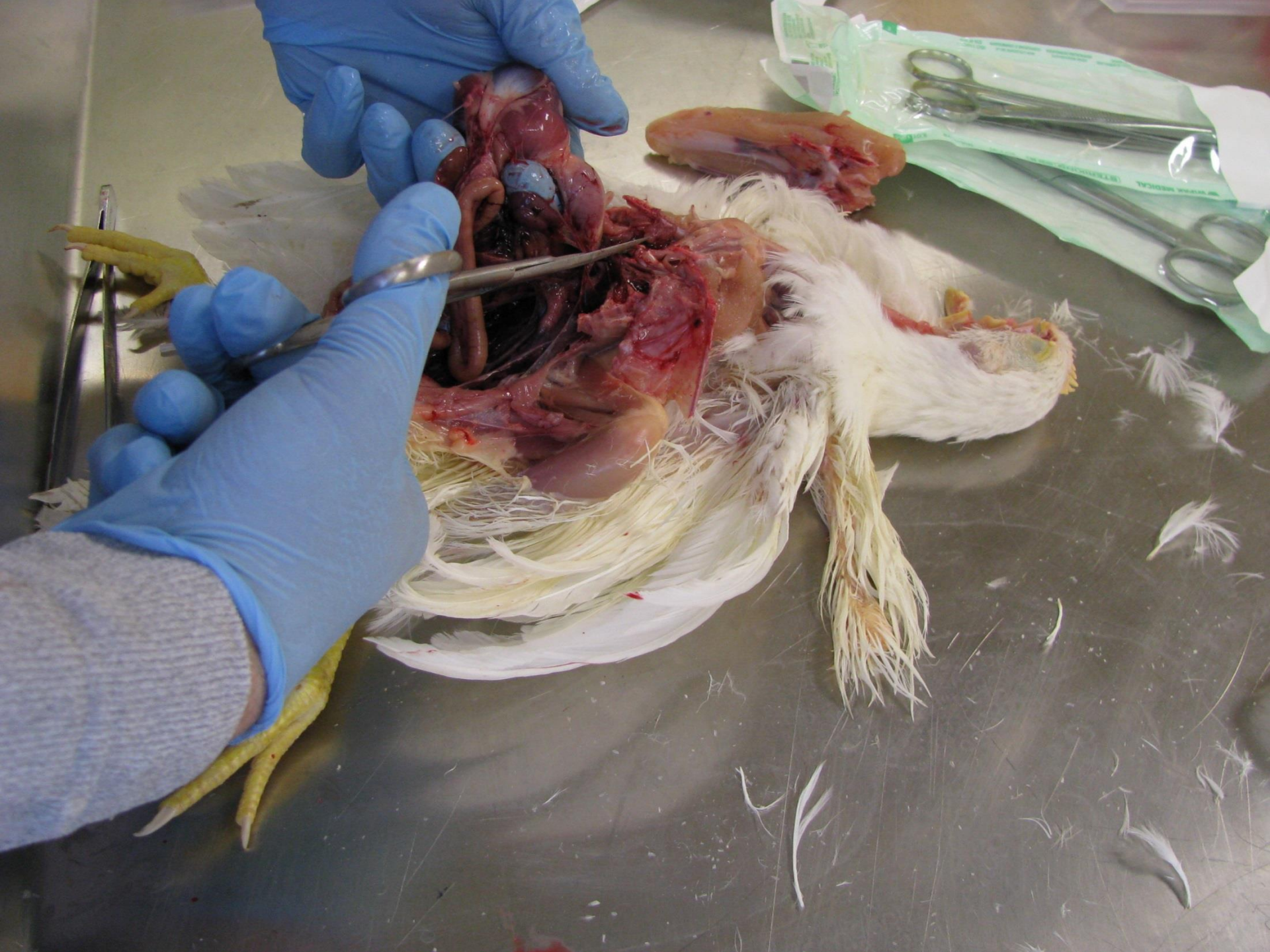


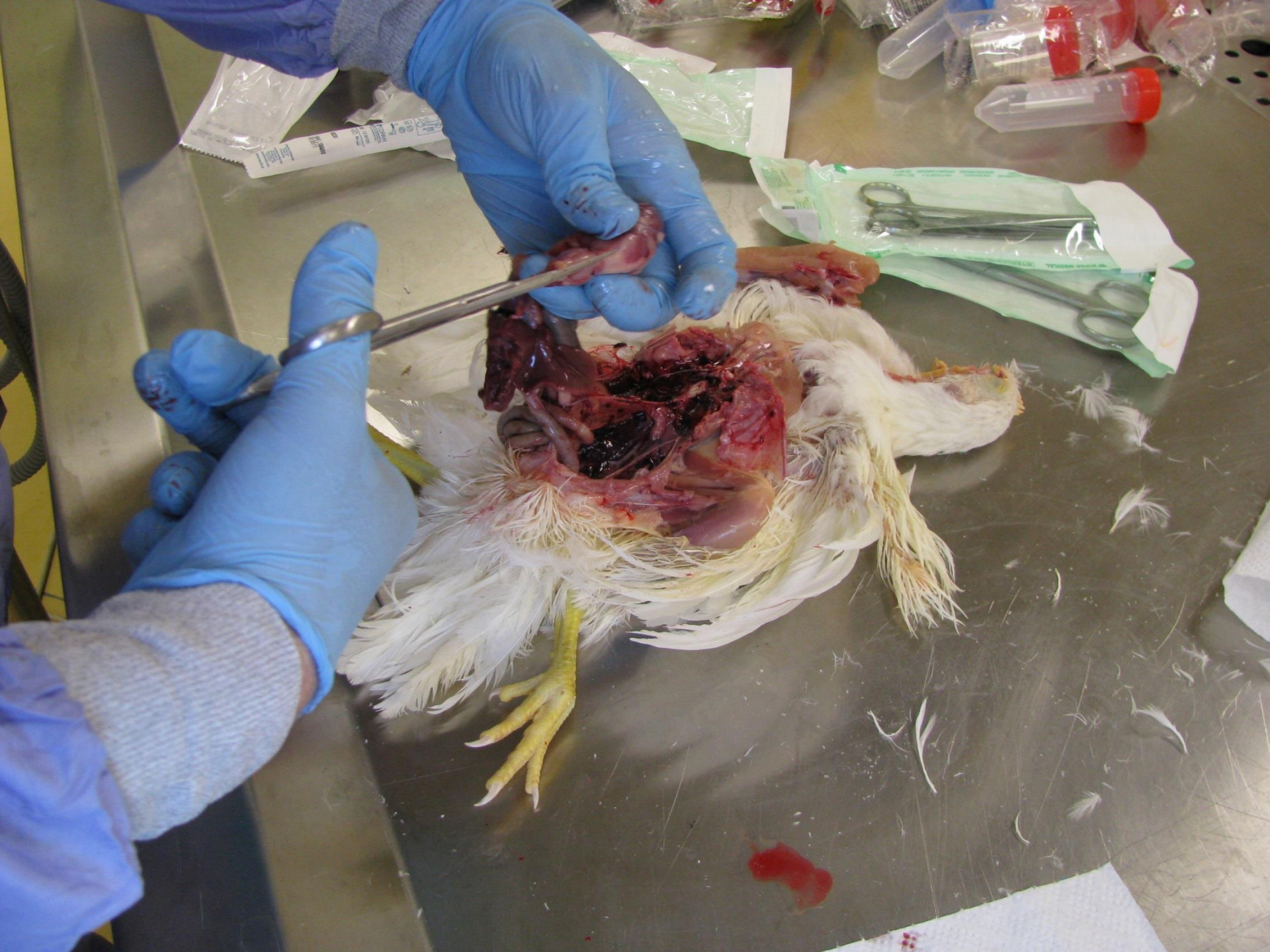
































Pobieranie wymazów





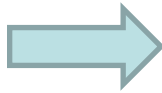






- Próbkę narządów od maksymalnie 5 ptaków można łączyć (pulować) w próbkę zbiorczą
- Próbkę jelit (również od maksymalnie 5 ptaków) należy zapakować osobno

Opakowanie bezpośrednie



Opakowanie pośrednie



Opakowanie zewnętrzne ze schładzaczami



Rodzaj próbek przesyłanych do laboratorium

MONITORING GRYPY



DRÓB: próbki krwi/surowicy:

- 5 (strusie)
- 10 (kury, indyki, ptaki łowne)
- 20 (kaczki, gęsi)

PADŁE PTAKI DZIKIE: narządy wewnętrzne, wymazy

PODEJRZENIE GRYPY



DRÓB:

- co najmniej 5 ptaków padłych lub chorych (preferowane narządy: mózg, wątroba, śledziona, nerki, płuca, tchawica, jelita)
- co najmniej 20 wymazów z tchawicy/jamy ustno-gardłowej i 20 wymazów z kloaki
- ewentualnie 20 próbek krwi